



2

Работа с корпоративными клиентами

Обслуживание физических лиц

Работа с финансовыми учреждениями

Операции на финансовом рынке

Расчетные услуги

Депозитарное обслуживание

Управление кредитных
и финансовых рисков





2

Работа с корпоративными клиентами

Обзор

Для Управления по обслуживанию и финансированию корпоративных клиентов 2000 год стал ещё одним годом успешной работы – число клиентов увеличилось на 50%. Основной упор делался на предоставление клиентам Банка, российским и зарубежным, полного спектра банковских услуг: от расчетно-кассового обслуживания и зарплатных схем до кредитования и лизинга.

В 2000 году Банк внедрил несколько новых продуктов, предвидя увеличение спроса в таких областях, как лизинговые операции, депозитарное обслуживание и корпоративное финансирование.

В настоящее время 66% клиентской базы Банка составляют российские компании, 34% – компании, находящиеся в иностранной собственности. В связи с диверсификацией клиентского портфеля были созданы группы по работе с немецкими, французскими, итальянскими и американскими клиентами. Менеджеры по счетам этих групп владеют соответствующими языками.

Райффайзенбанк активно участвует в Глобальной системе управления счетами клиентов (GAMS). Этот стандарт используется всей банковской группой Райффайзен, позволяя успешно осуществлять обслуживание клиента в любой стране, где представлен Райффайзенбанк. Тесное сотрудничество с другими подразделениями помогло не только западным компаниям, но и компаниям Центральной и Восточной Европы, решившим начать свой бизнес в России. С другой стороны, использование сети банков Райффайзен позволило Райффайзенбанку обеспечить поддержку и сопровождение российских клиентов, начинающих операции за рубежом, в особенности в странах Центральной и Восточной Европы – в Болгарии, Украине, Венгрии.

Распределение клиентов Банка по странам

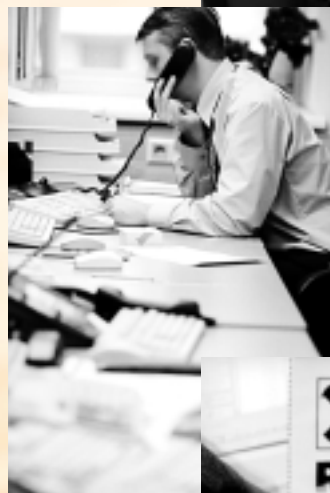
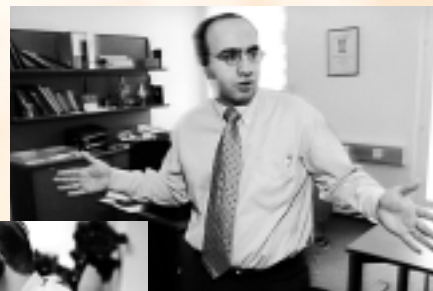


Расчетно-кассовое обслуживание

Одной из задач Банка на 2000 год было дальнейшее усовершенствование расчетно-кассового обслуживания и предоставление клиентам гибких и надёжных инструментов, используя широкую сеть банков-корреспондентов в России, а также целый спектр финансовых продуктов Банка, таких, как векселя Банка, депозиты, дистанционное электронное управление счетами и оптимизация управления процентным доходом (cash pooling).

Непосредственным показателем успешности работы в данном направлении явилось увеличение за последние два года объёма депозитов и остатков на счетах корпоративных клиентов с 60 млн долларов США в 1998 году до 247 млн долларов США в 2000 году.

Банк успешно внедрил новую систему электронного управления денежными средствами – систему «Финстрим». При этом расширяются традиционные рамки электронной системы платежей, что достигается в результате нового подхода к задаче централизованного отслежи-





2

вания денежных потоков внутри группы компаний или одной холдинговой компании. С точки зрения функциональных возможностей, система «Финстрим» полностью отвечает современным технологическим требованиям и была положительно оценена крупными российскими и международными корпорациями.

Кредитование

Райффайзенбанк Австрия увеличил объем кредитования с 127 млн долларов США в 1999 году до 249 млн долларов США в 2000 году. Банк делал основной акцент на предоставлении клиентам структурированных кредитов, таких как предэкспортное финансирование (это касается, в основном, таких товаров, как нефть, нефтепродукты, сталь, нефтехимическая продукция, алюминий и целлюлозно-бумажная продукция) при тесном сотрудничестве с головным офисом РЦБ; финансирование импорта быстрореализуемых товаров (таких как чай, лекарственные препараты, сахар-сырец, автомобили), а также финансовое обеспечение импорта оборудования российскими производителями, складской деятельности и внутренних торговых операций. Транснациональным компаниям и крупным российским клиентам предоставлялись средства на пополнение оборотного капитала.

Документарные операции

Другой услугой с высокими темпами роста явились документарные операции (число экспортных и импортных аккредитивов, а также банковских гарантий выросло вдвое как следствие активной кредитной политики, а объем этих операций по сравнению с 1999 годом вырос на 141%).

Объем экспортных и импортных контрактов, которые обслуживались Райффайзенбанком Австрия, возрос на 135%, а общее число паспортов сделок, оформленных Райффайзенбанком, увеличилось в 1,5 раза.

Лизинговые операции

В 2000 году была основана лизинговая компания ООО "Райффайзен-Лизинг", учрежденная совместно Райффайзенбанком Австрия и австрийской компанией Райффайзен Лизинг Интернэшнл. После нескольких месяцев подготовительной работы Райффайзен-Лизинг начал свою работу и сегодня активно предоставляет высококачественные услуги в области финансового лизинга различных видов оборудования российским и иностранным компаниям. Райффайзен-Лизинг тесно сотрудничает с хорошо известными поставщиками телекоммуникационного, пищевого, строительного, нефтедобывающего и сельскохозяйственного оборудования.

Зарплатные схемы

Одним из наиболее востребованных продуктов на рынке банковских услуг являются зарплатные схемы, которые предоставляются совместно с Управлением по обслуживанию физических лиц. Многие корпоративные клиенты начали выплачивать заработную плату посредством открытия банковских карт Райффайзенбанка своим сотрудникам, существенно экономя время и средства. Персонал компаний-корпоративных клиентов получает доступ к различным программам Банка в области кредитования и операций с банковскими картами. При поддержке работодателей было организовано несколько программ кредитования, в частности, ипотечного кредитования. Райффайзенбанк установил свои банкоматы в бизнес центрах и в офисах своих клиентов.

Другой востребованной услугой стала корпоративная кредитная карта VISA – эффективный инструмент оплаты представительских расходов сотрудников корпоративных клиентов в России и за рубежом.

