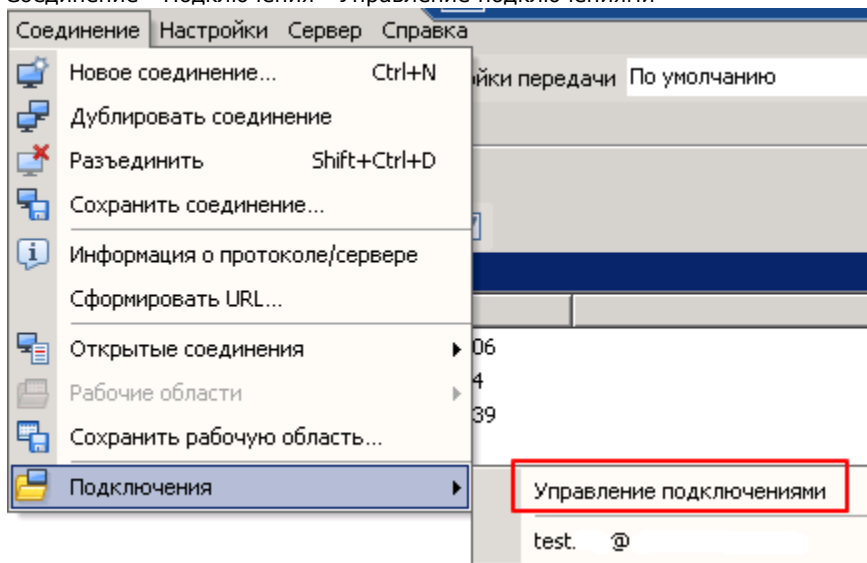


# 15.0054 - Пример настройки sftp-клиента

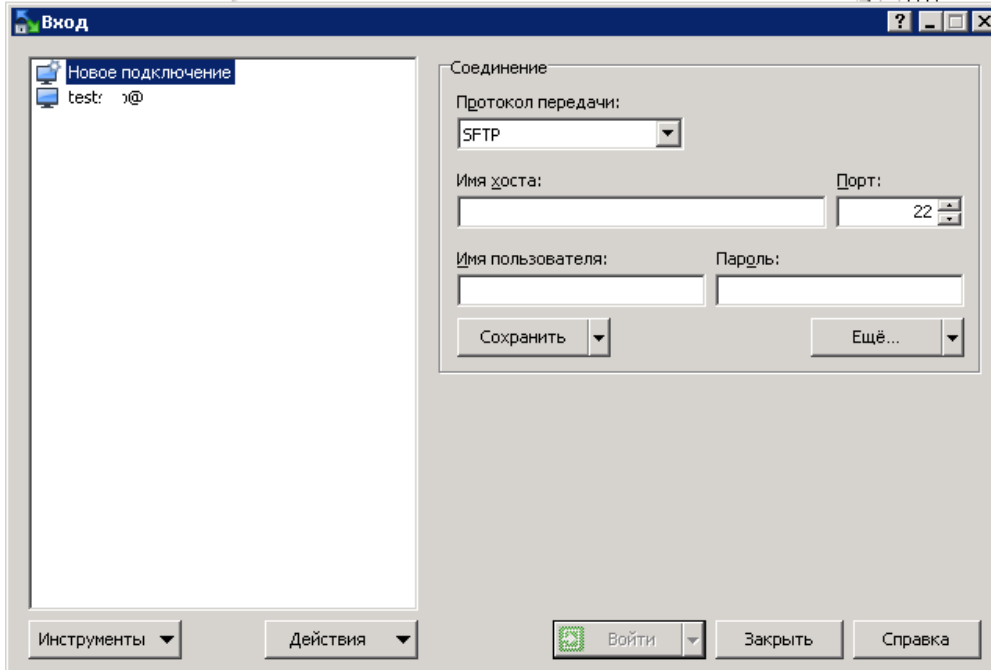
Пример настройки автоматической репликации локальной/сетевой директории в директорию на sftp-сервере

1. Установить WinSCP:
  - a. скачать установочный файл или портативную версию:  
<https://winscp.net/eng/download.php>
  - b. установить по инструкции:  
<https://winscp.net/eng/docs/installation>
2. Настроить соединение:
  - a. В меню выбрать  
Соединение - Новое подключение...  
или  
Соединение - Подключения - Управление подключениями



- b. Задать параметры соединения:  
протокол = sftp  
имя хоста = <ip sftp-сервера>

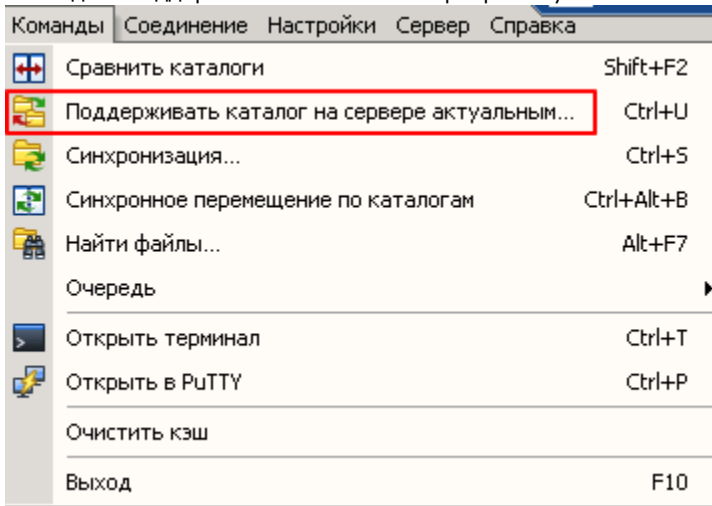
порт = 22 (или тот, что сообщил владелец sftp-сервера)  
имя и пароль пользователя = параметры авторизации, что сообщил владелец sftp-сервера



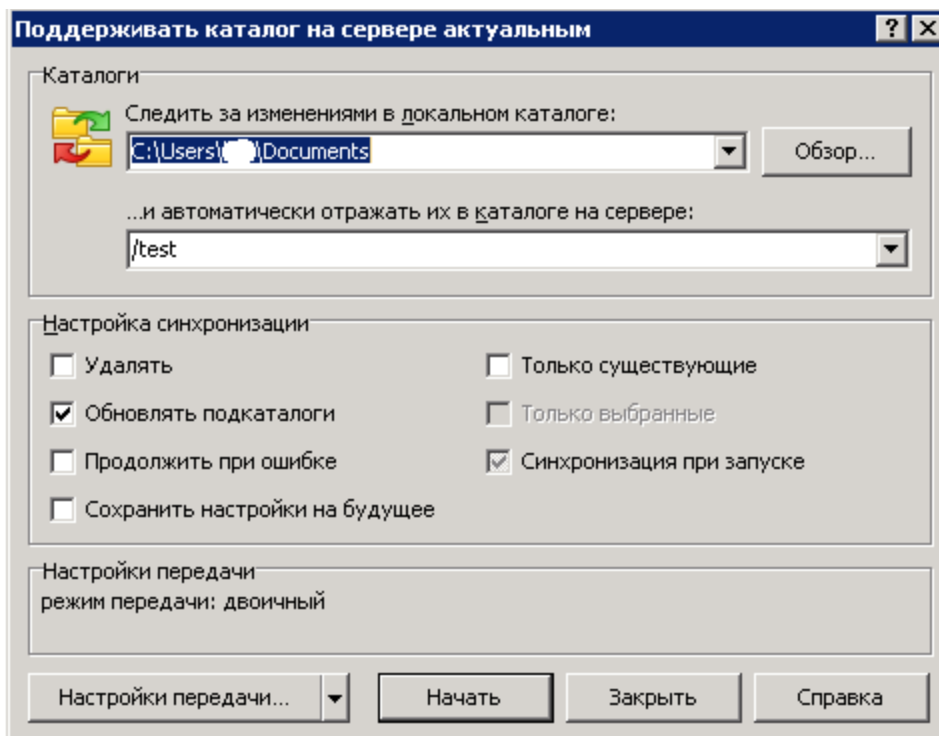
3. Настроить директорию для репликации:

а. В меню выбрать:

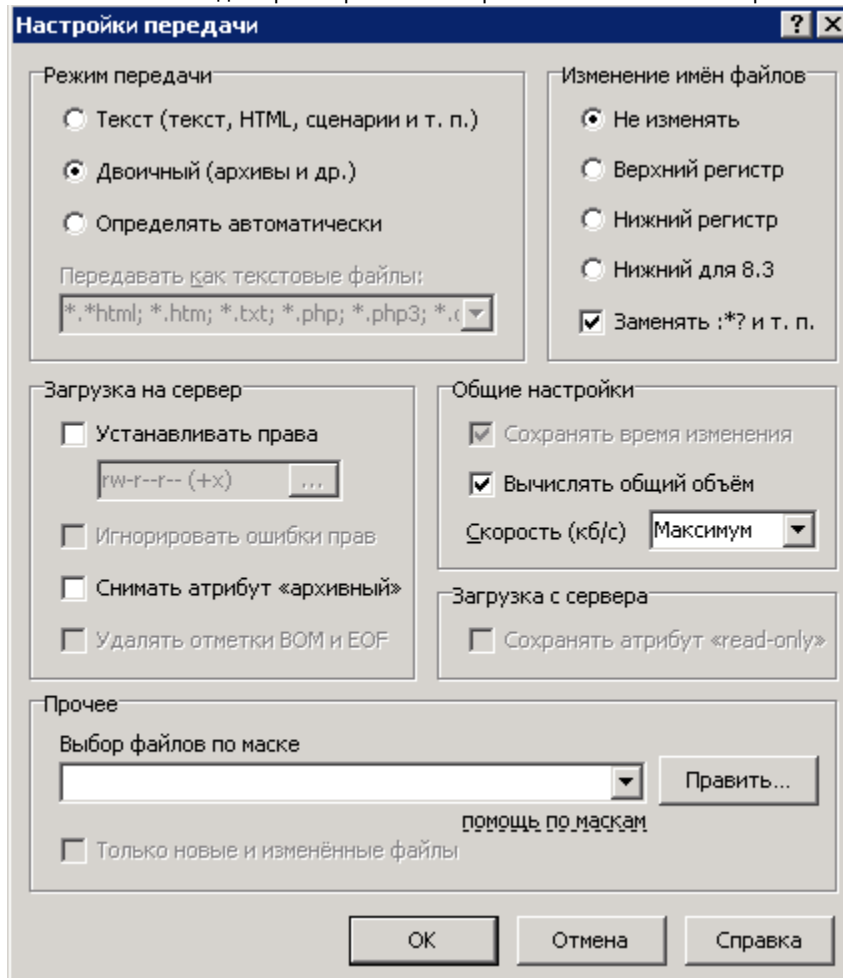
Команды - Поддерживать каталог на сервере актуальным...



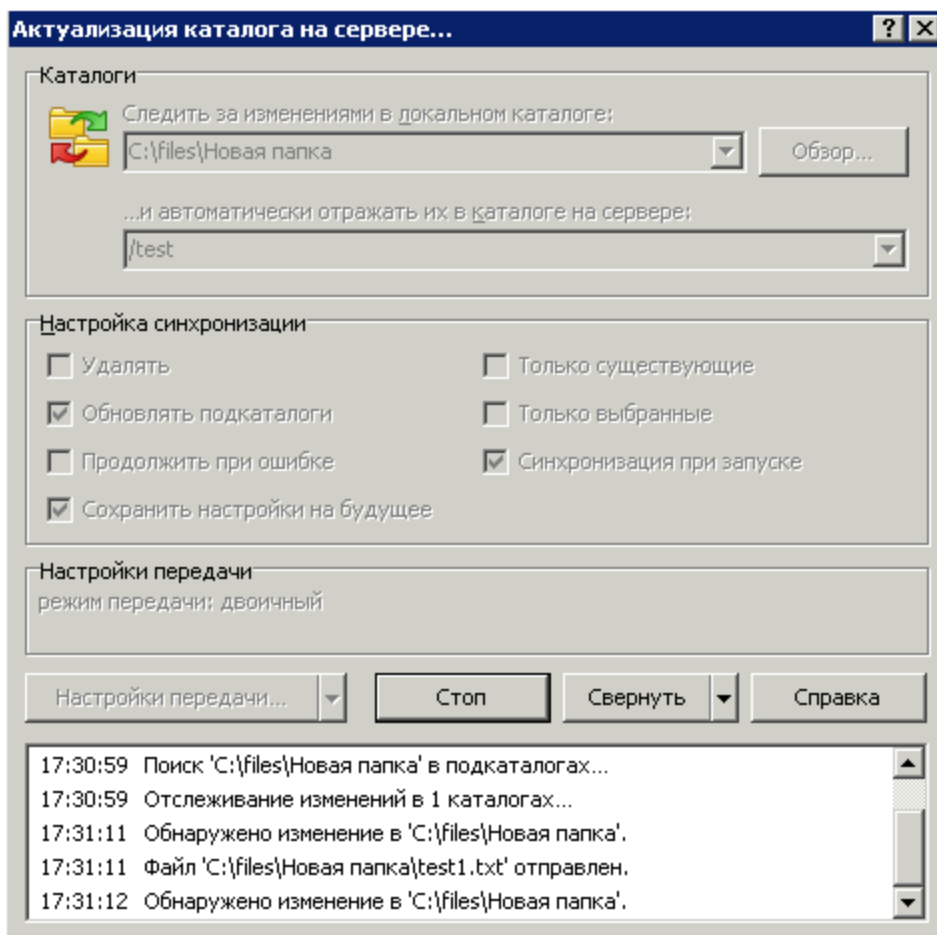
б. Задать директории для синхронизации:



В т.ч. доступно обновление подкаталогов (соответствующая опция на скриншоте) также возможно задать расширенные настройки - по кнопке "Настройки передачи...":



4. Запустить синхронизацию:



Замечание:

Также синхронизацию с помощью WinSCP можно настроить по расписанию:  
[https://winscp.net/eng/docs/guide\\_schedule](https://winscp.net/eng/docs/guide_schedule)